

MINNISBLAÐ

SKJALALYKILL

2509-569-71-MIN-003-V01

DAGS.

28.11.2023

SENDANDI

Einar Sindri Ólafsson

VERKHEITI

Holtavörðuheildarlína 1 - verkhönnun

VERKKAUPI

Landsnet

DREIFING

Kristinn Magnússon (Landsnet)

MÁLEFNI

Holtavörðuheildarlína 1 – Ný efnistökusvæði vegna Hallarmúlaleiðar

Inngangur

Landsnet fyrirhugar að reisa nýja 220 kV háspennulínu, Holtavörðuheildarlínu 1 (HH1), á milli Klafastaða í Hvalfirði og fyrirhugaðs tengivirkis á Holtavörðuheidi. Háspennulínan verður um 90 km löng.

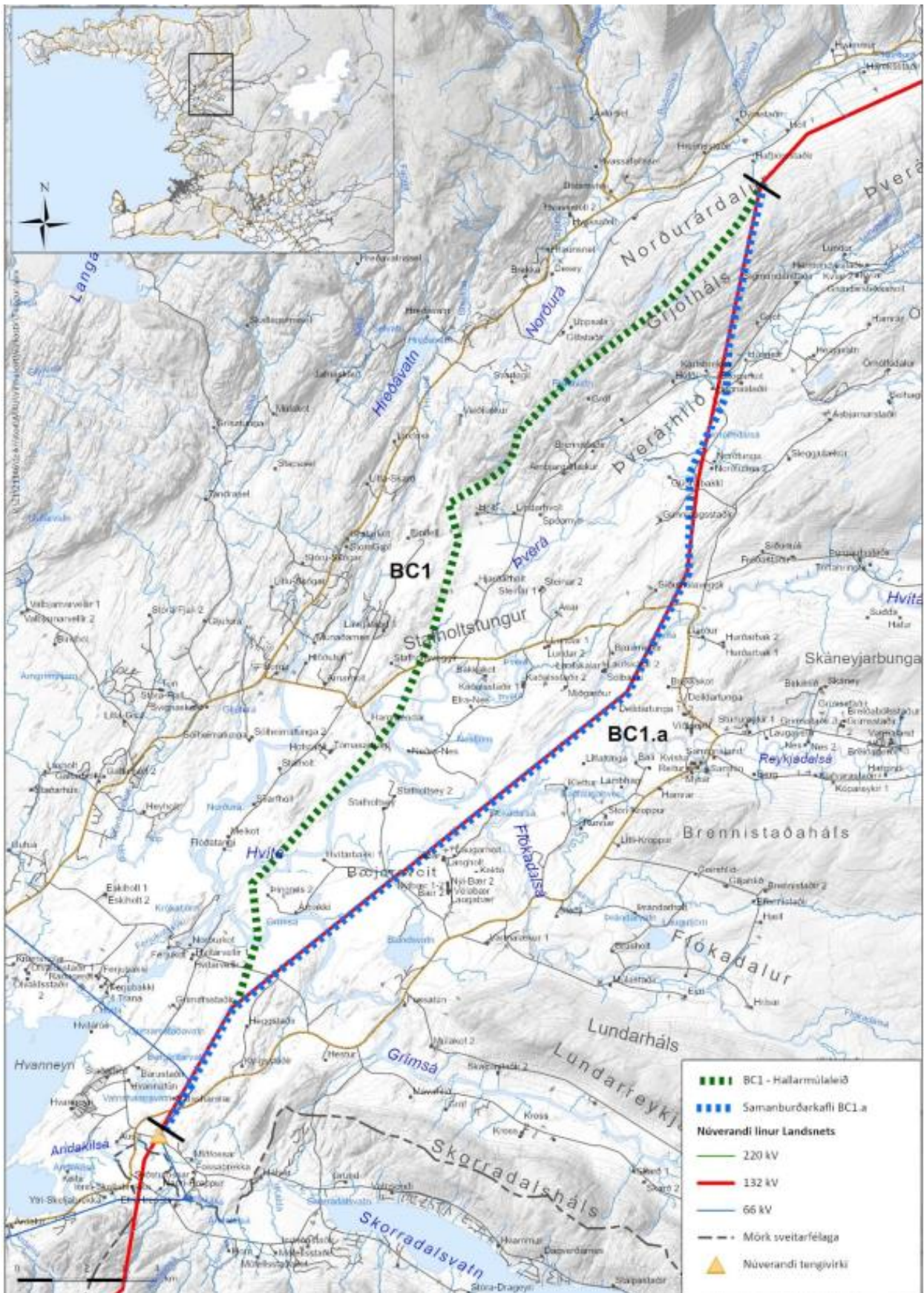
EFLA gerði áætlun um efnistöku á fyllingarefni vegna vegslóða, vinnuplana og grundunar mastra. Niðurstöðurnar voru gefnar út í minnisblaði EFLU frá 2. júlí 2021: *2509-542-03-MIN-001-V01 Efnistökuáætlun vegna vegaslóða, vinnuplana og grundunar mastra*. Efnispörf vegna vegslóða, vinnuplana og grundunar mastra er töluverð, eða rétt rúmlega 600.000 m³.

EFLA skoðaði lauslega mögulega efnistörukosti á línuleiðinni sumarið 2021 og má niðurstöður þeirrar námuskoðunar sjá í minnisblaði EFLU frá 7. júlí 2021: *2509-542-71-MIN-001-V01-Jarðkönnun á efnistökusvæðum vegna Holtavörðuheildarlínu 1*. Þá var gerð frekari skoðun á efnistökusvæðum á Skarðsheiði, Holtavörðuheidi og ofanverðum Norðurárdal. Möguleg efnistökusvæði voru skoðuð á loftmynd og einnig var farið í vettvangskönnun og þessi efnistökusvæði metin. Vettvangskönnun fór fram sumarið og haustið 2022. Niðurstöður þeirra athugunar má sjá í minnisblaði EFLU frá 22. nóvember 2022: *2509-569-71-MIN-001-V02- HH1 – Ný efnistökusvæði*.

Uppfært minnisblað með öllum efnistökusvæðum var síðan gefið út af EFLU þann 9. janúar 2023: *2509-569-71-MIN-002-V01 – Holtavörðuheildarlína 1 – efnistökusvæði*.

Nýr valkostur var settur fram fyrir legu Holtavörðuheildarlínu 1, svokölluð Hallarmúlaleið (BC1). Sá valkostur liggur töluvert vestar en hinir valkostirnir. Valkosturinn mun liggja frá tengivirki við Vatnshamra meðfram núverandi byggðalínu að Hvítárvöllum þar sem línan sveigir til norðausturs yfir Hvítá og þaðan um Stafholtstungur til austurs að Hamraendum. Þar sveigir línan til norðurs í átt að Hallarmúla. Línan liggur síðan meðfram Hallarmúla og þaðan upp á Grjótháls (mynd 1). Náttúrulegar hindranir s.s. Hvítá og Þverá eru á milli Hallarmúlaleiðar og fyrri valkosta og því nauðsynlegt að skoða önnur efnistökusvæði vel m.t.t. þess.

Að beiðni Landsnets var EFLU falið að skoða hvaða efnistökusvæði kæmu til greina vegna Hallarmúlaleiðar. Vettvangsvinna fór fram þann 14. júlí 2023. Flákar af efnistökusvæðum voru sendir út þann 18. júlí 2023. Efnistökusvæðin voru síðan skoðuð frekar m.t.t. efnisparfar og aðkomu.



MYND 1 Valkostur BC1, Hallarmúlaleið (græn lína) og samanburðarvalkostur BC1.a (fjólublá lína) frá tengivirki Vatnshörmur (gulur þríhyrningur) upp á Grjótháls.

Efnistökusvæði

Fjórum efnistökusvæðum var bætt við þau 43 efnistökusvæði sem þegar voru til skoðunar vegna framkvæmdarinnar. Tvö af þeim eru á aðalskipulagi Borgarbyggðar en tvö utan aðalskipulags. Þrjú efnistökusvæði eru á námuskra Vegagerðarinnar en eitt efnistökusvæðið (Pokatjarnarhæðir) er nýtt og því ekki á námuskra.

Þrjú efnistökusvæði eru í lausum setlögum, ekkert þeirra er í áreyrum. Eitt efnistökusvæði (66-Pokatjarnarhæðir) er í klöpp.

Í fyrstu var einnig efnistökusvæði nr. 62 – *Glitstaðir*, en vegna aðkomu að valkostinum var það efnistökusvæði ekki talið álitlegt.

Aðeins voru gerðar lauslegar skoðanir á þessum efnistökusvæðum, en ekki voru teknar könnunargryfjur eða ítarlegar rannsóknir. Mikil óvissa er því með efnisgæði og efnismagn á þessum stöðum. Gera þarf ítarlegar rannsóknir á efnistökusvæðum til að staðfesta efnimagn og efnisgæði.

Til viðbótar eru efnistökusvæði sem munu nýtast bæði fyrir aðalvalkost og Hallarmúlaleið, en þeirra er getið í minnisblaði EFLU þann 9. janúar 2023: *2509-569-71-MIN-002-V01 – Holtavörðuheiðarlína 1 – efnistökusvæði*.

Í viðaukum við minnisblaðið má sjá kort sem sýnir staðsetningu þessara efnistökusvæða auk ítarlegrar lýsingar á hverju efnistökusvæði fyrir sig.

TAFLA 2 Listi yfir ný efnistökusvæði sem koma til greina vegna svokallaðrar Hallarmúlaleiðar (BC1) Holtavörðuheiðarlínu 1. Listinn sýnir helstu upplýsingar um námunúmer (úr námuskra Vegagerðarinnar), staðsetningu, gerð efnis o.fl. Ítarlegri lýsingu á efnistökusvæðum má sjá aftar í minnisblaðinu.

Nr.	Heiti	Náma nr.	Austur (ÍSN93)	Norður (ÍSN93)	Efnisgerð	Sveitarfélag	Aðalskipulag	Athugasemdir
63	Hjarðarholtsmelar	18866	380285,3	469704,6	Set (leysingarurð)	Borgarbyggð	E41	Ekki skoðað
64	Stafholtsmelar	17114	373370,6	463097,9	Set (leysingarurð)	Borgarbyggð	E72	
65	Svarfhóll	18875	373099,4	462811,0	Set (leysingarurð)	Borgarbyggð	-	Ekki skoðað
66	Pokatjarnarhæðir	-	386050,3	478856,5	Klöpp	Borgarbyggð	-	Ekki skoðað

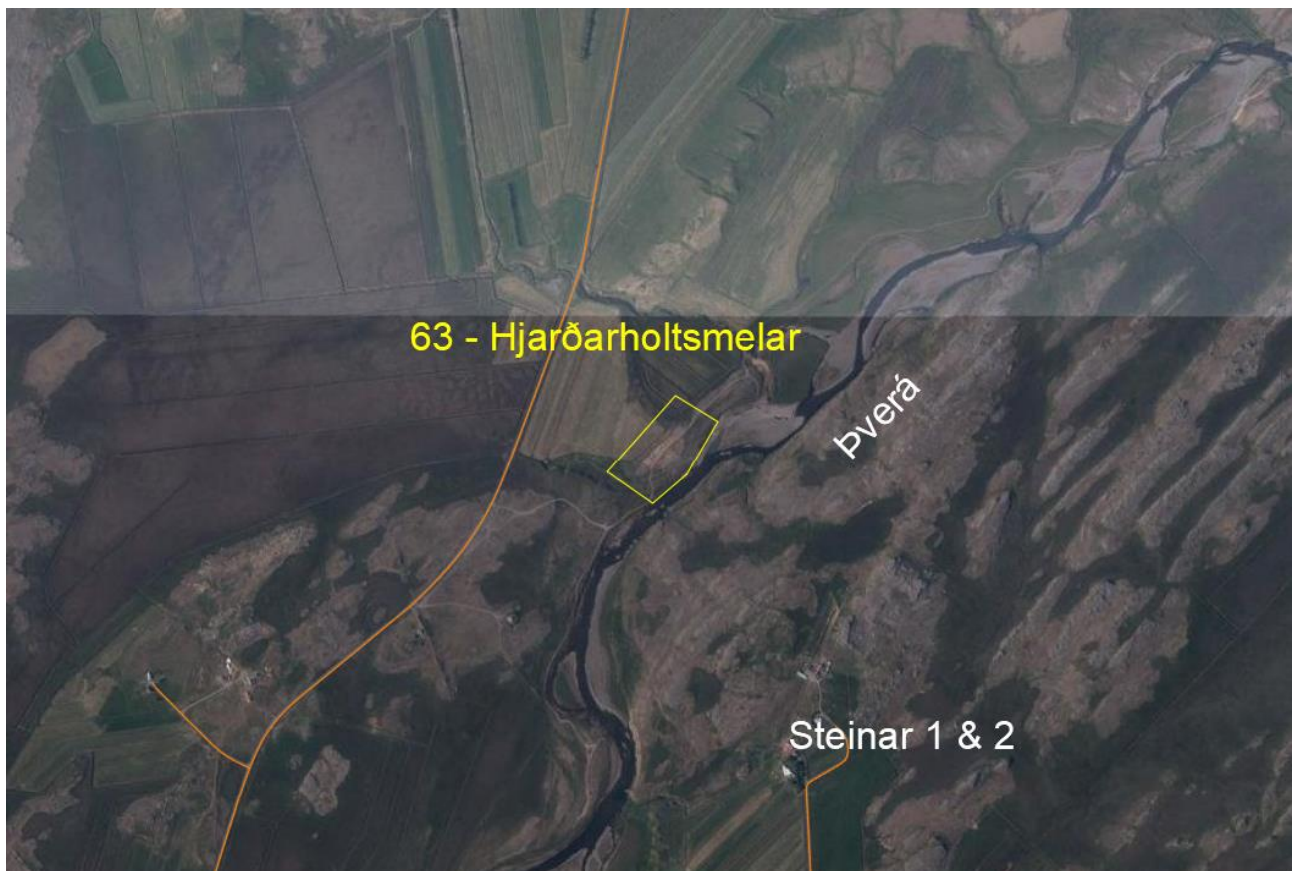
63 – Hjarðarholtsmelar

Náma nr.	Austur	Norður	Gerð efnis	Aðalskipulag	Í notkun	Efnis-rannsóknir	Fjarlægð frá línu	Stærð
18866	380285,3	469704,6	Set (leysingarurð)	Borgarbyggð (E41)	Nei	Nei	2,0 km	4,7 ha.

Árbakki Þverár að vestanverðu. Tún eru vestan við efnistökusvæði, en hægt væri að stækka til suðurs og norðurs. Efnistökusvæði er á aðalskipulagi en efnisvinnsla virðist ekki hafa verið þarna í nokkurn tíma. Ekki var farið að efnistökusvæði og því mikil óvissa með efnismagn og efnisgæði.

Magn: Vinnslulag gæti verið 1-2 m. Hægt væri að ná a.m.k. 10-20.000 m³ úr námunni. Mikil óvissa með efnismagn.

Efnisgerð og efnisgæði: Set. Mikil óvissa með efnisgæði.



MYND 2 Loftmynd af efnistökusvæðinu Hjarðarholtsmelar.

64 - Stafholtsmelar

Náma nr.	Austur	Norður	Gerð efnis	Aðalskipulag	Í notkun	Efnis-rannsóknir	Fjarlægð frá línu	Stærð
17114	373370,6	463097,9	Set (leysingarurð)	Borgarbyggð (E72)	Nei	Já	1,4 km	2,7 ha.

Efnistökusvæði staðsett vestan undir Stafholtsfjalli. Efnistökusvæði er á aðalskipulagi og þar hefur verið tekið efni í gegnum tíðina. Aðkoma er frekar blaut og erfið. Efni er að mestu fínefnarík mól. Ekki náðist að fara að efnistökusvæðinu og því mjög mikil óvissa með efnismagn og efnisgæði.

Magn: Mjög mikil óvissa með efnismagn.

Efnisgerð og efnisgæði: Set. Mjög mikil óvissa með efnisgæði.



MYND 3 Mynd af efnistökusvæðinu Stafholtsmelar. Horft til austurs.

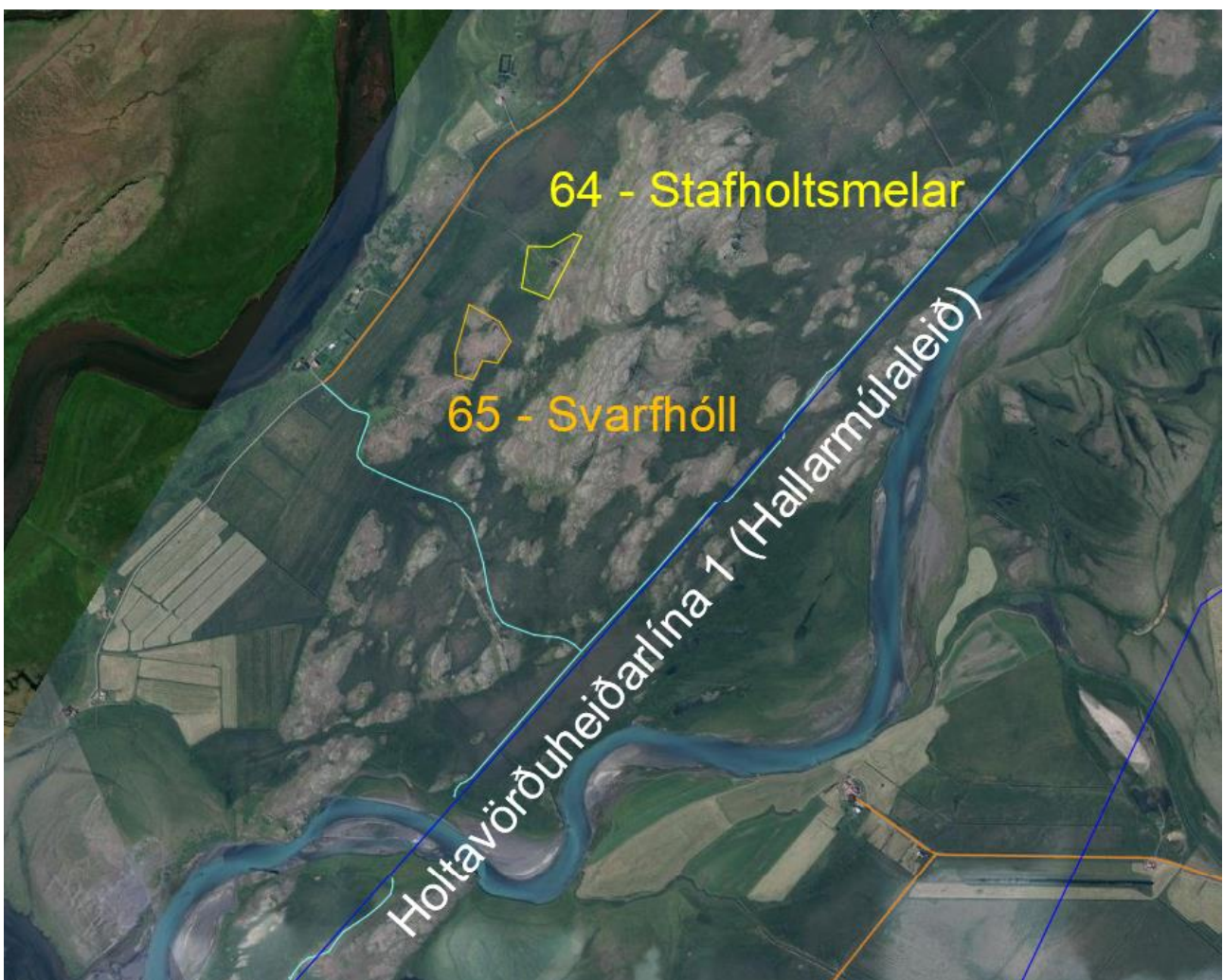
65 - Svarfhóll

Náma nr.	Austur	Norður	Gerð efnis	Aðalskipulag	Í notkun	Efnis-rannsóknir	Fjarlægð frá línu	Stærð
18875	373099,4	462811,0	Set (leysingarurð)	Nei	Nei	Nei	1,1 km	3,4 ha.

Efnistökusvæði staðsett vestan undir Stafholtsfjalli, um 300 m sunnan við efnistökusvæðið *64-Stafholtsmelar*. Efnistökusvæðið er ekki á aðalskipulagi en þar hefur efni verið tekið á einhverjum tímavörðunarpunkti. Efnisgerð er svipuð og í *64-Stafholtsmelar*, fínafnarík mól (jökulruðningur). Ekki náðist að fara að efnistökusvæðinu og því mjög mikil óvissa með efnismagn og efnisgæði.

Magn: Mjög mikil óvissa með efnismagn.

Efnisgerð og efnisgæði: Set. Mjög mikil óvissa með efnisgæði.



MYND 4 Loftmynd af efnistökusvæðinu *65-Svarfhóll*. Efnistökusvæðið *64 – Stafholtsmelar* rétt norðan við.

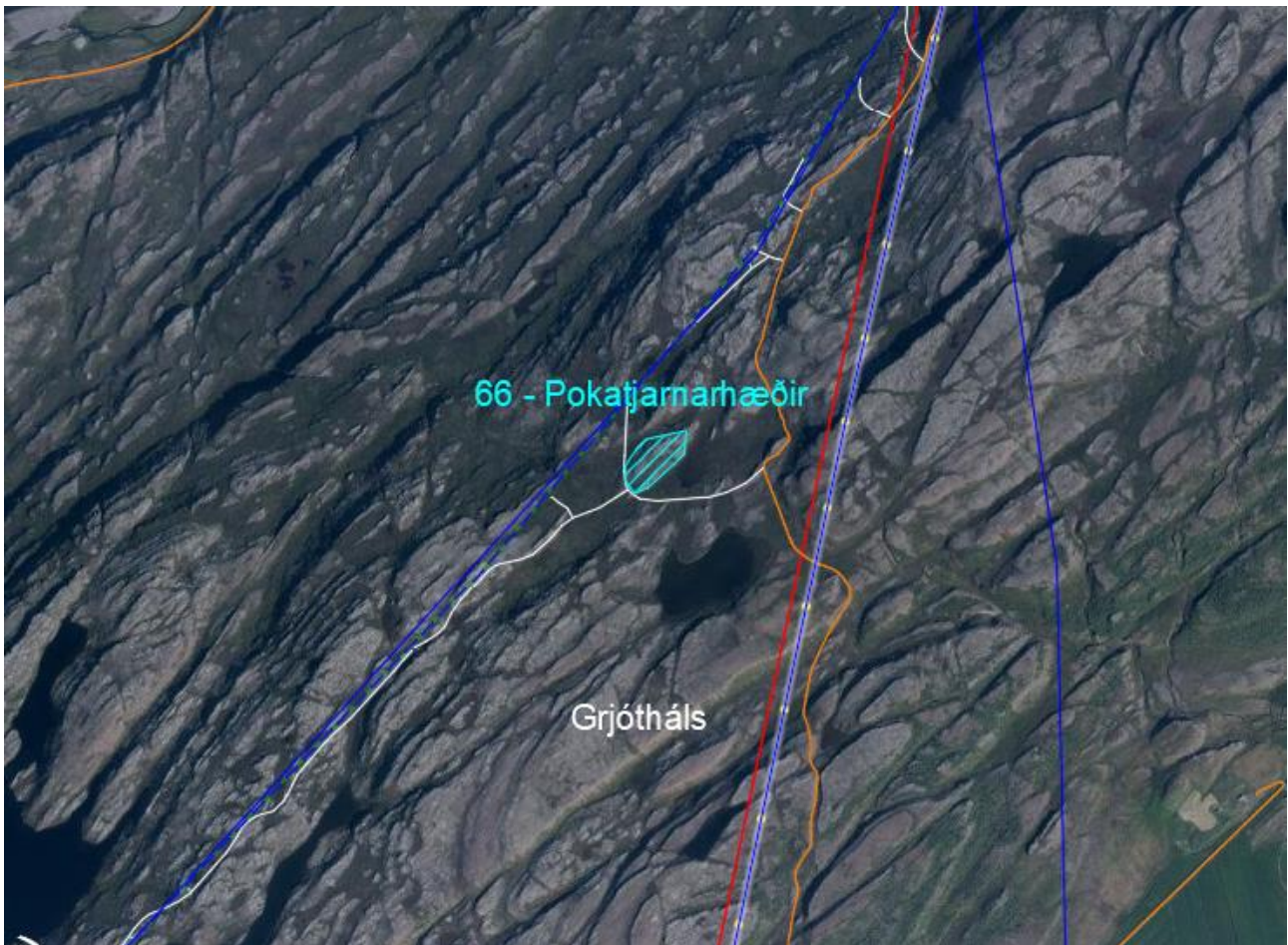
66 - Pokatjarnarhæðir

Náma nr.	Austur	Norður	Gerð efnis	Aðalskipulag	Í notkun	Efnis-rannsóknir	Fjarlægð frá línu	Stærð
N/A	386050,3	478856,5	Klöpp	Nei	Nei	Nei	0,1 km	2,3 ha.

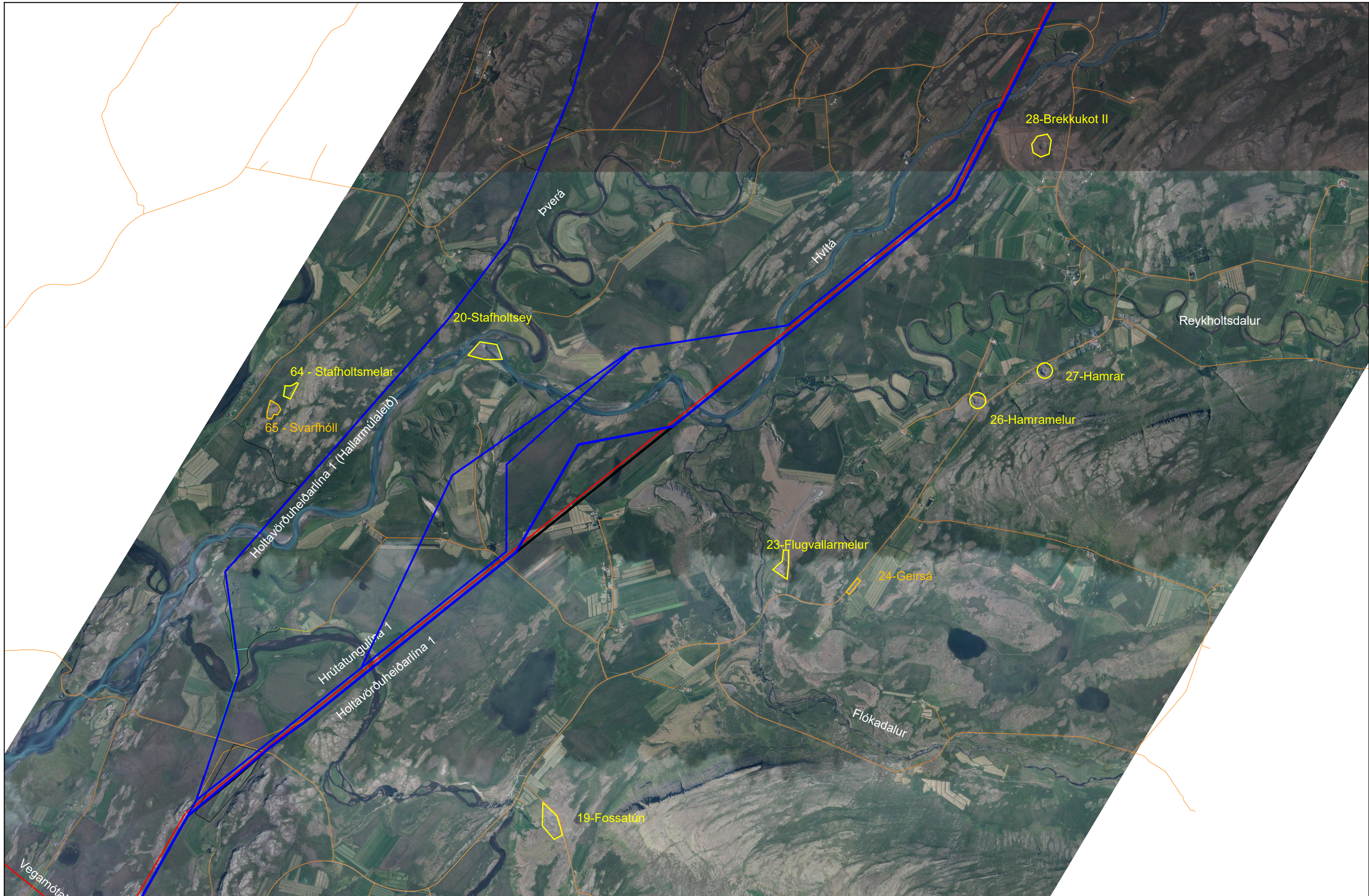
Klapparkollur á Grjóthálsi rétt norðan við Hróðnýjarvatn, á svokölluðum Pokatjarnarhæðum. Nýtt efnistökusvæði sem er óraskað. Efnistökusvæðið myndi nýtast hvoru tveggja aðalvalkosti sem og Hallarmúlaleið.

Magn: Vinnslulag gæti verið allt að 5 m. Hægt væri að ná allt að 100.000 m³ m.v. 2 ha. svæði. Mikil óvissa með efnismagn.

Efnisgerð og efnisgæði: Klöpp. Mikil óvissa með efnisgæði.



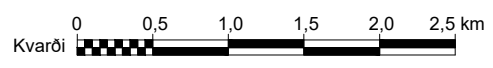
MYND 5 Loftmynd af mögulegu efnistökusvæði við Pokatjarnarhæðir.



Skýringar:

- Holtavörðuheidarlína 1
- Aðrar loftlínur og jarðstrengir
- Vegir

○ Nr. og nafn efnistökusvæða
 Gult: Námur á aðalskipulagi
 Appelsínugult: Námur utan aðalskipulags
 Blátt: Nýjar námur



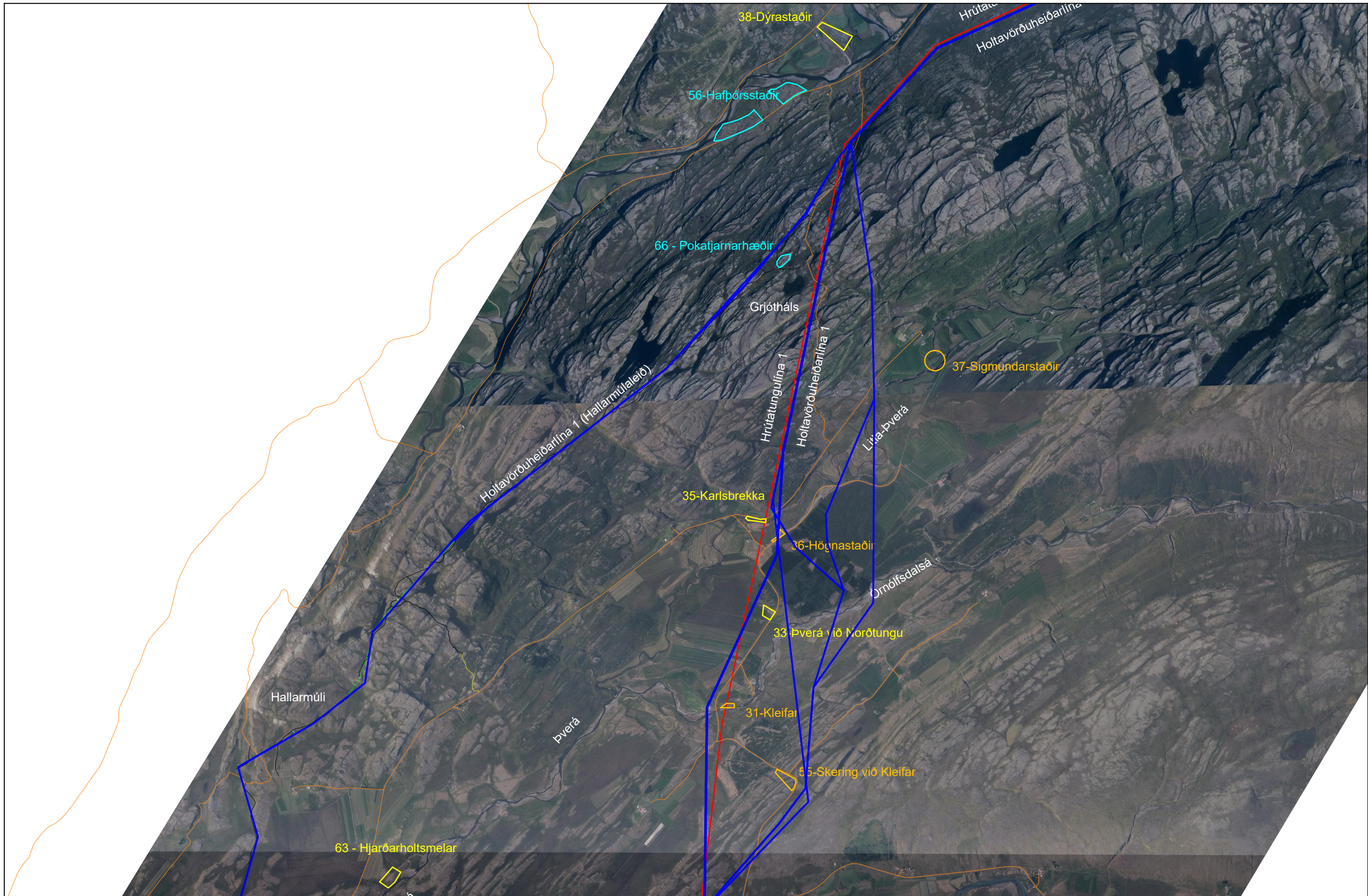
Loftmynd: Loftmyndir ehf
 Hnitakerfi: ISNET93



EFLA VERKFRÆÐISTOFA		
DAGS.	NAFN	
HANNAÐ	02.01.2023	ESÓ
TEKNAÐ	09.01.2023	ESÓ
RYNI	09.01.2023	JPI
SAMÞYKKT	JHS	

LANDSNET

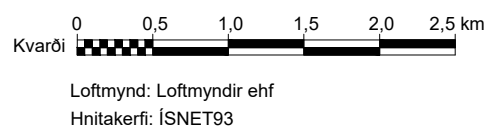
Holtavörðuheidarlína 1				Verk nr.	2509-569
Efnistökusvæði Yfirlitskort 3/6				Verkefni:	EP
CAD sýna				Fag	JAR
Kvarði (A3)	1:50000	001	Utgáfa Síða	02	3/6



Skýringar:

- Holtavörðuhéiðarlína 1
- Aðrar loftlínur og jarðstrengir
- Vegir

○ Nr. og nafn efnistökusvæða
 Gult: Námur á aðalskipulagi
 Appelsínugult: Námur utan aðalskipulags
 Blátt: Nýjar námur



EFLA VERKFRÆÐISTOFA		
	DAGS.	NAFN
HANNAÐ	02.01.2023	ESÓ
TEKNAÐ	09.01.2023	ESÓ
RYNI	09.01.2023	JPI
SAMÞYKKT	JHS	



Holtavörðuhéiðarlína 1				Verk nr.	2509-569
Efnistökusvæði Yfirlitskort 4/6				Verkefni:	EP
CAD sýni				Fag	JAR
Kvarði (A3)	Efni teikning nr.	Utgáfa	Síða	Teikning nr.	
1:50000	001	02	4/6		